



Grudziądz dnia 21.08.2009r.
RG/TP/MC/U/951/2009

**Starostwo Powiatowe w Chełmnie
Zespół Uzgadniania Dokumentacji Projektowej
ul. Harcerska 1
86-200 Chełmno**

Dotyczy: projektu zagospodarowania terenu przebudowy istniejącej drogi powiatowej nr 1622C relacji Chełmno – Sztynwag zgodnie z załączonymi planami.

W odpowiedzi na pismo przesyłamy plany sytuacyjne z naniesionym uzbrojeniem elektroenergetycznym z uwagami jak niżej:

OZNACZENIA:

-----	kabel elektroenergetyczny	SN
-----	kabel elektroenergetyczny	nN
=====	linia napowietrzna	SN
=====	linia napowietrzna	nN

1. Skrzyżowania i zbliżenia obrębu terenu przewidywanej przebudowy drogi powiatowej nr 1622C relacji Chełmno – Sztynwag z istniejącymi kablami elektroenergetycznymi wykonać zgodnie z normą PN-76/E-05125.
2. Istniejące kable elektroenergetyczne wkreślono orientacyjnie. Celem dokładnego ustalenia trasy kabli należy wykonać ręczne przekopy próbne.
3. Prace ziemne prowadzone w pobliżu kabli elektroenergetycznych wykonać ręcznie (łopatą).
4. Wszystkie uszkodzenia istniejących kabli elektroenergetycznych z racji prowadzenia robót zostaną usunięte kosztem inwestora.
5. Pod elektroenergetycznymi liniami napowietrznymi nie wolno składować materiałów oraz prowadzić robót sprzętem mechanicznym.
6. Wkreślone elektroenergetyczne: kable SN, nN i linie napowietrzne SN i nN należy nanieść na wszystkie egzemplarze projektu.
7. Uzgodnienie ważne do dnia **21.08.2011 roku.**

UWAGA:

- **Przed przystąpieniem do wykonawstwa należy uaktualnić powyższe uzgodnienie oraz dostarczyć profile skrzyżowań i zbliżeń do istniejących urządzeń elektroenergetycznych.**
- **Prace ziemne w miejscach skrzyżowań i zbliżeń z istniejącymi urządzeniami elektroenergetycznymi w obszarze przebudowy w/w drogi powiatowej należy zgłosić w Rejonie Dystrybucji Grudziądz oraz wykonywać pod nadzorem jego przedstawicieli.**

K/O: TP-a/a

W zał. plany sytuacyjne – 18 egz.

Sprawę prowadzi: Marcin Czyżykowski
tel./faks (0-56) 451-61-71

KIEROWNIK
DZIAŁU ROZWOJU

ENERGA-OPERATOR SA
Oddział w Toruniu
Rejon Dystrybucji Grudziądz
ul. Curie-Skłodowskiej 6/7
86-300 Grudziądz

Sąd Rejonowy Gdańsk-Północ
VII Wydział Gospodarczy KRS
KRS 0000033455

Zarząd: Leszek Nowak – Prezes Zarządu, Dyrektor Naczelny, Wojciech Orzech – Wiceprezes Zarządu, Dyrektor Zarządzający, Artur Resmer – Wiceprezes Zarządu, Dyrektor ds. Finansowych, Ryszard Marek Gawęcki – Wiceprezes Zarządu, Rafał Czyżewski – Wiceprezes Zarządu, Dyrektor ds. Inwestycji

oddzial@torun.energa.pl
www.energa-operator.pl

NIP 583-000-11-90
Regon 190275904-00122

BZ.WBK S.A. 1 O/Toruń, nr konta: 69 1090 1506 0000 0000 5003 3670
Kapitał zakładowy/wpłacony: 803 301 400 zł

Uzgodnienie nr STTNRECU/U1/39262/08/2009

Temat przedłożonego projektu: Przebudowa drogi powiatowej nr 1622C Chełmno-Sztynwag.

Wnioskodawca: Biuro Projektów Drogowych P. Kania
ul. Władysława Reymonta 3, 84-217 Kamień

Przedłożony projekt uzgadnia się na następujących warunkach :

- 1) istniejącą sieć telekomunikacyjną podziemną/napowietrzną – własność Telekomunikacji Polskiej S.A., Pion Technicznej Obsługi Klienta zaznaczono na mapie sytuacyjno – wysokościowej symbolem(TP).
- 2) zastrzegamy możliwość wystąpienia w terenie urządzeń i kabli niezainwentaryzowanych, wyłączonych z eksploatacji. Powyższy fakt należy niezwłocznie zgłosić do Dysponenta Uszkodzeniowego tel. 0 91 423 33 72 czynny całą dobę, w celu ustalenia użytkownika i trybu postępowania z tym uzbrojeniem.
- 3) ustala się 2- metrową strefę ochronną z każdej strony naszych urządzeń. W strefie ochronnej prace należy prowadzić ręcznie. Szczegółowy przebieg i usytuowanie urządzeń w terenie należy ustalić na podstawie przekopów kontrolnych.
- 4) wykonawca, z 5-dniowym wyprzedzeniem, pisemnie, powiadomi Telekomunikację Polską S.A., Pion Technicznej Obsługi Klienta, Dział Zarządzania Zasobami Fizycznymi Sieci, 85-733 Bydgoszcz, ul. M.C. Skłodowskiej 60B, faks 052 375 93 16, o zamiarze rozpoczęcia prac, celem protokółarnego przekazania placu budowy (sieć TP, miejsca kolizyjne), podając numer wydanych Wytycznych Technicznych. W przypadku, gdy Wytyczne Techniczne nie były wydane, należy powołać się na numer powyższego Uzgodnienia.
- 5) przy prowadzeniu prac w razie odkrycia urządzeń telekomunikacyjnych należy je zabezpieczyć przed uszkodzeniem i osiadaniami ziemi. Skrzyżowania i zbliżenia należy wykonać zgodnie z obowiązującymi normami, a przed zasypaniem zgłosić do odbioru.
- 6) Telekomunikacja Polska S.A. Pion Technicznej Obsługi Klienta informuje, że nie będzie ponosił kosztów przebudowy i poziomowania swoich urządzeń w przypadku zmiany rzędnych wysokości terenu w wyniku realizacji projektu.
- 7) TP S.A. Pion Technicznej Obsługi Klienta zobowiązuje Inwestora i Wykonawcę robót do prowadzenia prac w sposób wykluczający możliwość uszkodzenia naszych urządzeń i powstania awarii sieci telekomunikacyjnej oraz pokrycia wszelkich kosztów związanych z ewentualnym powstaniem awarii sieci telekomunikacyjnej na skutek prowadzenia tych prac.
- 8) uzgodnienie jest ważne przez okres 24 miesięcy od daty wydania.
- 9) niniejsze uzgodnienie jest niezbędnym załącznikiem do projektu.

Uwaga: Słupy teletechniczne w punktach „A” i „B” przesunąć poza przebudowywane zjazdy. W punkcie „C” kabel telefoniczny zabezpieczyć osłoną rurową dzieloną. W punkcie „D” kabel telefoniczny należy odkopać i przesunąć poza teren utwardzony. Pod projektowanymi zjazdami kable telefoniczne zabezpieczyć osłonami rurowymi dzielonymi. W miejscach poszerzania drogi przedłużyć istniejące przejścia teletechniczne pod drogą za pomocą osłon rurowych dzielonych A 110 PS, tak aby wystawały poza teren utwardzony. Końce rur uszczelnić. Koszty pokrywa inwestor.

PROJEKT ZAGOSPODAROWANIA TERENU

Telekomunikacja Polska S.A.
Pion Technicznej Obsługi Klienta
Rozwój i Gospodarka Zasobami Region Północny
Dział Zarządzania Zasobami Fizycznymi Sieci
ul. Marii Skłodowskiej-Curie 15/33
85-733 Bydgoszcz

DROGA POWIATOWA Nr 1622C

MAPA SYTUACYJNO-WYSOKOŚCIOWA

1 : 1000

droga Chełmno - Wielkie Łunawy
zaktualizowana 03.04.2009r.

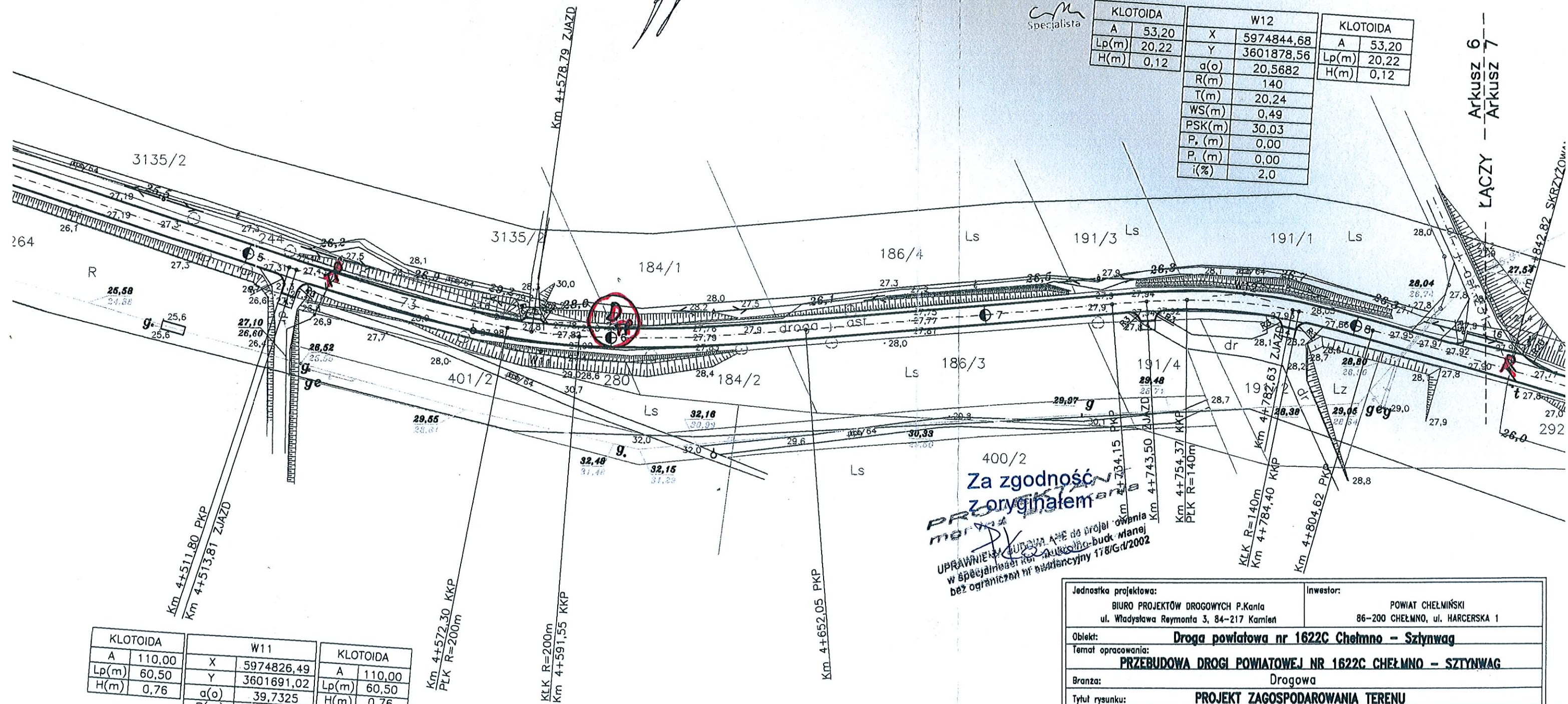
KERG : 345:321-24/2009

Zakład Usług
Geodezyjno - Kartograficznych
GEOS
87-100 Toruń, Lisia 22c
tel./fax 056 659 04 40

38 262/08/08
ZABUMU
13.08.2008
Inżynier Czołgoszewski

Specjalista

KLOTOIDA		W12		KLOTOIDA	
A	53,20	X	5974844,68	A	53,20
Lp(m)	20,22	Y	3601878,56	Lp(m)	20,22
H(m)	0,12	a(o)	20,5682	H(m)	0,12
		R(m)	140		
		T(m)	20,24		
		WS(m)	0,49		
		PSK(m)	30,03		
		P _s (m)	0,00		
		P _i (m)	0,00		
		i(%)	2,0		



Za zgodność z oryginałem
PROJEKTANTA
MORNA
UPRAWNIENIA DO PROJEKTOWANIA
w specjalności inżynierskiej - budowlanej
bez ograniczeń nr świadectwa 178/Gd/2002

KLOTOIDA		W11		KLOTOIDA	
A	110,00	X	5974826,49	A	110,00
Lp(m)	60,50	Y	3601691,02	Lp(m)	60,50
H(m)	0,76	a(o)	39,7325	H(m)	0,76
		R(m)	200		
		T(m)	60,83		
		WS(m)	3,08		
		PSK(m)	19,25		
		P _s (m)	0,25		
		P _i (m)	0,25		
		i(%)	2,0		

Jednostka projektowa: BIURO PROJEKTÓW DROGOWYCH P.Kania ul. Władysława Reymonta 3, 84-217 Kamień		Inwestor: POWIAT CHEŁMIŃSKI 86-200 CHEŁMNO, ul. HARCERSKA 1	
Olekt: Droga powiatowa nr 1622C Chełmno - Sztynwag			
Temat opracowania: PRZEBUDOWA DRUGI POWIATOWEJ NR 1622C CHEŁMNO - SZTYNWAG			
Branża: Drogiowa			
Tytuł rysunku: PROJEKT ZAGOSPODAROWANIA TERENU			
Projektant	mgr inż. Piotr Kania	178/Gd/2002	
Sprawdzający	mgr inż. Rafał Klein	POM/0189/P00D/07	
Stadium: Projekt budowlany	Data: VII-2009	Skala: 1:1000	Nr rys.-Ark.: 1-6

PROJEKT ZAGOSPODAROWANIA TERENU

DROGA POWIATOWA Nr 1622C

MAPA SYTUACYJNO-WYSOKOŚCIOWA
1 : 1000


droga Chełmno - Wielkie Łunawy
zaktualizowana 03.04.2009r.

KERG : 345:321-24/2009

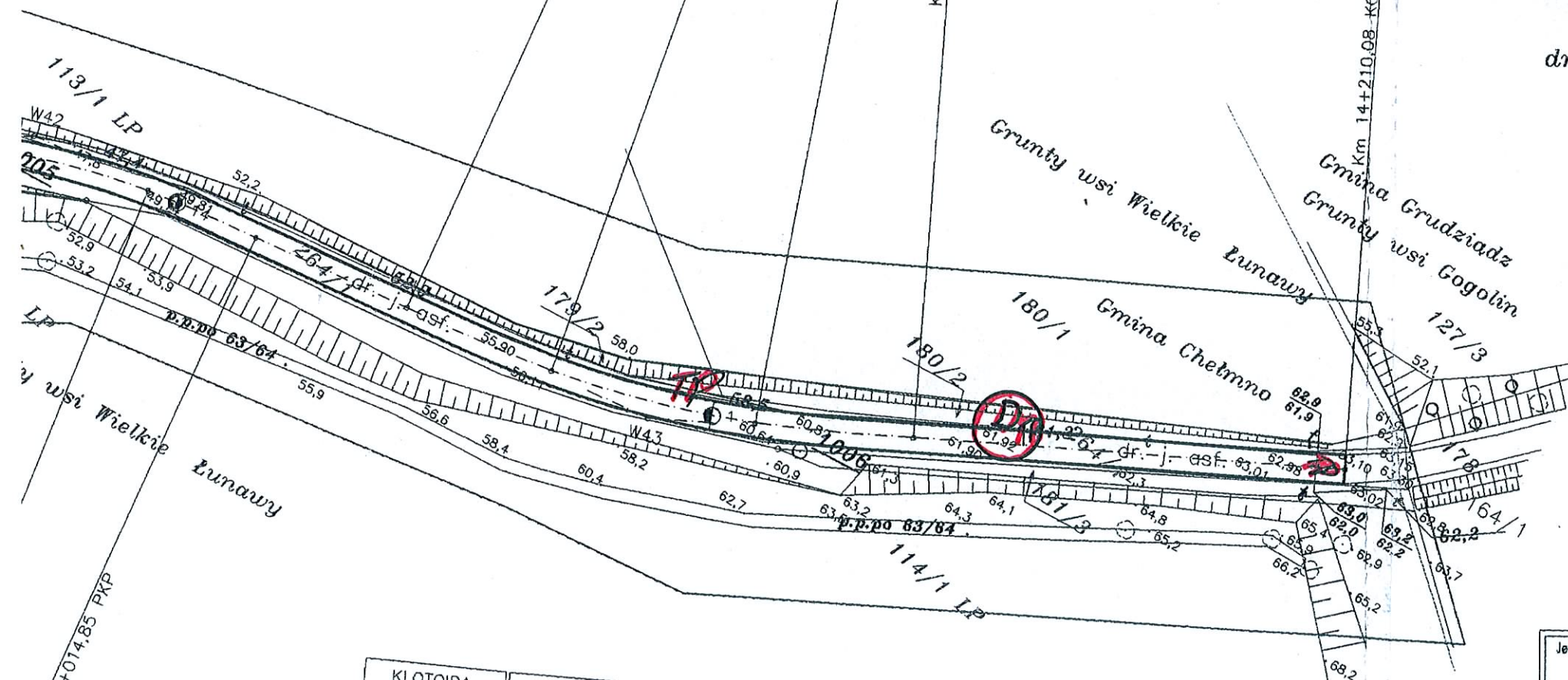
Zakład Usług
Geodezyjno - Kartograficznych
GEOS
87-100 Toruń, Lisia 22c
tel./fax 056 659 04 40

Za zgodność
z oryginałem
PROJEKTANT
mgr inż. Piotr Kania

UPRAWNIENIA SUDOWLANE do projektowania
w specjalności konstrukcyjno-bud. wlanej
bez ograniczeń nr ewidencyjny 1. 8/A. 1/2012



W42		KLOTOIDA	
5979171,72	A	53,20	
3609344,91	Lp(m)	20,22	
25,6647	H(m)	0,12	
140			
20,24			
0,49			
42,55			
0,00			
0,00			
3,0			



KLOTOIDA		W43		KLOTOIDA	
A	70,20	X	5979179,14	A	70,20
Lp(m)	27,34	Y	3609461,64	Lp(m)	27,34
H(m)	0,17	a(o)	20,3172	H(m)	0,17
		R(m)	180		
		T(m)	27,41		
		WS(m)	0,70		
		PSK(m)	36,52		
		P _s (m)	0,00		
		P _i (m)	0,00		
		i(%)	2,0		

Jednostka projektowa: BIURO PROJEKTÓW DROGOWYCH P.Kania ul. Władysława Reymonta 3, 84-217 Kamień		Inwestor: POWIAT CHEŁMIŃSKI 86-200 CHEŁMNO, ul. HARCERSKA 1	
Obiekt: Droga powiatowa nr 1622C Chełmno - Sztynwag			
Temat opracowania: PRZEBUDOWA DROGI POWIATOWEJ NR 1622C CHEŁMNO - SZTYNWAG			
Branża: Drogowa			
Tytuł rysunku: PROJEKT ZAGOSPODAROWANIA TERENU			
Projektant	mgr inż. Piotr Kania	178/G4/2002	
Sprawdzający	mgr inż. Rafał Klein	POM/0189/P000/07	
Stadium: Projekt budowlany	Data: VII-2009	Skala: 1:1000	Nr rys.-Ark.: 1-18

Pomorska Spółka Gazownictwa sp. z o.o.
Oddział Zakład Gazowniczy w Bydgoszczy
ul. Jagiellońska 42, 85-097 Bydgoszcz
tel. 052 376 15 55, faks 052 349 32 70

Biuro Projektów Drogowych
Piotr Kania
ul. Wł. Reymonta 3
84-217 Kamień

Wasz znak:
Nasz znak: OZGB/EC/243/2009

Bydgoszcz, 18.08.2009

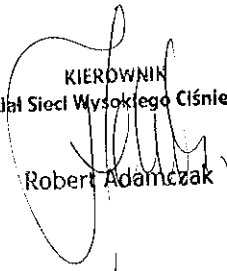
Dot.: Uzgodnienia dokumentacji projektowej przebudowy drogi

Pomorska Spółka Gazownictwa sp. z o.o. Oddział Zakład Gazowniczy w Bydgoszczy zgodnie z przedłożoną mapą sytuacyjno wysokościową uzgadnia trasę projektowanej przebudowy drogi powiatowej nr 1622C Chełmno - Sztynwag w stosunku do gazociągu wysokiego ciśnienia DN200 PN2,5 MPa z zastrzeżeniem, że w strefie ochronnej gazociągu wysokiego ciśnienia po 15 metrów na stronę nie należy urządzać składowisk gruntu lub materiałów oraz organizować pracy i postoju ciężkiego sprzętu mechanicznego, prac nie wykonywać sprzętem mechanicznym.

Uwaga: Istniejący gazociąg objęty jest ochroną katodową.

Uzgodnienie jest ważne 2 lata.

KIEROWNIK
Dział Sieci Wysokiego Ciśnienia
Robert Adamczak



Pomorska Spółka Gazownictwa sp. z o.o.
ul. Wałowa 21/43, 80-858 Gdańsk
Oddział Zakład Gazowniczy w Bydgoszczy

Punkt Dystrybucji Gazu w Świecie n. Wisłą
ul. Willowa 23, 86-100 Świecie n. Wisłą
tel./faks 052 331 09 52
NIP 583 280 37 98
KRS 0000142725 REGON 192811620
1 (17.12)

Świecie 13.08.2009

W obycie projektowanej przebudowy drogi powiatowej nr 1622 C
Chetmus - Sztymsąg nie posiadamy czynnej sieci gazowej średniego
i niskiego ciśnienia. Uzgodnimy bez uwag.

Mistrz
Sieci i Instalacji
30.
Dariusz Błakiejanski



Zakład Wodociągów i Kanalizacji
ul. Nad Groblą 2, 86-200 Chełmno

NIP: 875-10-03-428, REGON: 870327210

tel./fax: 056-686-49-33
e-mail: zwik@zwik.chelmno.pl
www.zwik.chelmno.pl

Chełmno 19.08.2009r.

Biuro Projektów Drogowych

Piotr Kania

ul. Wł. Reymonta 3

84-217 Kamień

DW./2945/2009.

dot: uzgodnienia projektu przebudowy drogi powiatowej Chełmno-Sztynwag nr 1622C.

Zakład Wodociągów i Kanalizacji w Chełmnie uzgadnia projekt przebudowy drogi powiatowej Chełmno-Sztynwag nr 1622C bez zastrzeżeń.

Sporz:

M I S T R Z

Tadeusz Huzarski

URZĄD GMINY CHEŁMNO

ul. Dworcowa 1
88-200 CHEŁMNO
tel. 085-06-514; Regon: 000531447

IX/KZ.6215 - 2/09

Biuro Projektów Drogowych
Piotr Kania
ul. Wł. Reymonta 3
84 - 217 Kamień

Urząd Gminy Chełmno uzgadnia projektowane przedsięwzięcie polegające na budowie drogi powiatowej nr 1622C Chełmno - Sztynwag w zakresie urządzeń drogowych pod następującymi warunkami:

Przy realizacji inwestycji należy zachować normatywne odległości od wodociągu gminnego w miejscowościach: Klamry, Nowawieś Chełmińska, Małe Łunawy i Wielkie Łunawy.

W przypadku konieczności wystąpienia robót polegających na punktowym rozkopaniu terenu w pobliżu wodociągu lub przyłączy należy je wykonać ręcznie w obecności użytkownika.

Przed rozpoczęciem prac należy powiadomić Urząd Gminy Chełmno.

Wszelkie uszkodzenia sieci wodociągowej zostaną naprawione staraniem i na koszt wykonawcy.

Z up. W O J T A
K I E R O W N I K
Referatu Rolnictwa, Budownictwa,
Gospodarki Gruntem i Infrastruktury

mgr inż. Krzysztof Zawadziński

Za zgodność
z oryginałem

PROJEKTANT
mgr inż. Piotr Kania

UPRAWNIENIA BUDOWLANE do projektowania
w specjalności: inżynieria drogowa danej
bez ograniczeń nr ewidencyjnej 13A/2002

DS
1/R

BTCh 621/44/2009

Biuro Projektów Drogowych
Piotr Kania
ul. Wł. Reymonta 3
84-217 Kamień

Kujawsko-Pomorski Zarząd Melioracji i Urządzeń Wodnych we Włocławku, Biuro Terenowe w Chełmnie po zapoznaniu się z projektem planowanego przedsięwzięcia polegającego na przebudowie drogi powiatowej nr 1622C Chełmno - Sztynwag, informuje, że droga ta koliduje ze Strugą Żaki, zaliczoną na mocy rozporządzenia Rady Ministrów z dnia 17 grudnia 2002 w sprawie śródlądowych wód powierzchniowych lub ich części stanowiących własność publiczną (Dz. U. z 2003 r. nr 16, poz 149) do wód publicznych istotnych dla regulacji stosunków wodnych na potrzeby rolnictwa, w stosunku do których prawa właścicielskie wykonuje marszałek województwa (zał. Nr 2 do w/w rozporządzenia). Linia drogi przecina Strugę Żaki w km ok. 3+900 kilometrażu rzeki, w miejscowości Nowa Wieś Chełmińska (kilometr drogi ok. 6+229).

Z uwagi na to, że zakres prac związanych z przebudową drogi (wymiana nawierzchni) nie narusza konstrukcji obecnego przepustu a projektowane prace nie mają wpływu na parametry przepływu wód w rzece, uzgadniamy planowaną inwestycję, pod następującymi warunkami:

1. W trakcie robót należy zapewnić stały przepływ wód w rzece
2. Prosimy o zawiadomienie tutaj Biura przed przystąpieniem do prac na odcinku w bezpośrednim sąsiedztwie rzeki celem kontroli wykonawstwa.
3. W przypadku uszkodzenia skarp i dna rzeki w wyniku wykonywania robót, inwestor jest zobowiązany do naprawienia wszelkich szkód na własny koszt, po uprzedniej konsultacji zakresu prac naprawczych z naszym Biurem.


KIEROWNIK
BIURA TERENOWEGO W CHEŁMNIE
mgr inż. Robert Dorna

Za zgodność
z oryginałem

PROJEKTANT
mgr inż. Piotr Kania


UPRAWNIENIA BIUROTAJNE do proje-owania
w specjalności konstr. i bud-łanej
bez ograniczeń nr ewidencyjny 1 SA 1/2002

09
1R

Starostwo Powiatowe
w Chełmie
ul. Harcerska 1
86-200 CHEŁMNO
Chełmno, dnia 14 sierpnia 2009 r.

Gminna Spółka Wodna
86-200 Chełmno

BIURO PROJEKTÓW DROGOWYCH
PIOTR KANIA
UL. WŁ. REYMONTA 3
84-217 KAMIENI

Gminna Spółka Wodna uzgadnia projektowane przedsięwzięcie polegające na przebudowie drogi powiatowej nr 1622C Chełmno – Sztynwag, którego inwestorem jest Powiat Chełmiński, z siedzibą 86-200 Chełmno, ul. Harcerska 1, pozytywnie bez uwag.

P R E Z E S

[Signature]
Starosta Powiatowy

DR
IK

PROJEKTANT
mgr inż. Piotr Kania

[Signature]
UPRAWNIENIE do projektowania
w specjalności architektury i inżynierii
bez ograniczeń nr ewidencyjny 530/14/2

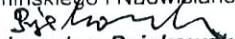
ZPKChiN 6613/177-A/2009

Świecie, dn. 20 sierpnia 2009r

Biuro Projektów Drogowych
Piotr Kania
ul. Wł. Reymonta 3
84-217 Kamień

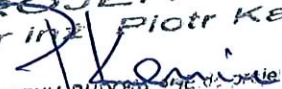
W odpowiedzi na pismo z dnia 11 sierpnia br. informuję iż,
projekt przebudowy drogi powiatowej nr 1622C Chełmno - Sztynwag,
na odcinku od miejscowości Chełmno do miejscowości Wielkie
Łunawy – opiniuję bez uwag.

DYREKTOR
Zespołu Parków Krajobrazowych
Chełmińskiego i Nadwiślańskiego


Jarosław Pająkowski

Za zgodność
z oryginałem

PROJEKTANT
mgr inż. Piotr Kania


UPRAWNIENIA BUDOWLANE W ZAKRESIE PROJEKTOWANIA
w specjalności: konstrukcyjno-budowlanej
bez ograniczeń nr ewidencyjny 1 3/1 12602

Otrzymują:

1. adresat
2. ZPKChiN a/a

09
1/R